



Material

P.O.P.

Publicidad en punto de venta

Abdénago Yate Arévalo



ABDÉNAGO YATE ARÉVALO

Diseñador industrial de la Universidad Nacional de Colombia, Bogotá. Magíster en Investigación en Problemas Sociales Contemporáneos en la Universidad Central – Iesco, y en la actualidad [2012] cursa el doctorado en Bioética en la Universidad El Bosque. Investigador y catedrático en el área del comportamiento humano a partir de los objetos.

Profesor de teoría del diseño en la Universidad Autónoma de Colombia. Autor del libro, *Ética en el diseño industrial: Necesidad de una reflexión ética del diseño industrial* [2010]. Coautor de *Aproximaciones a una antropología objetual* [2012].

Fundador de la revista Schema, en la actualidad su director. Miembro investigador del grupo de investigación Polisemia Digital. De igual forma es autor de un gran número de artículos en las áreas de la ética, las ciencias sociales y el diseño.

EN EL TRATAMIENTO SINTOMÁTICO DE MIGRAÑAS Y CEFALEAS

CabeDOL[®]

ACETAMINOFÉN 650 MG / CAFÉINA 50 MG / DIHIDROERGOTAMINA MESILATO 1 MG

Adiós al DOLOR de cabeza

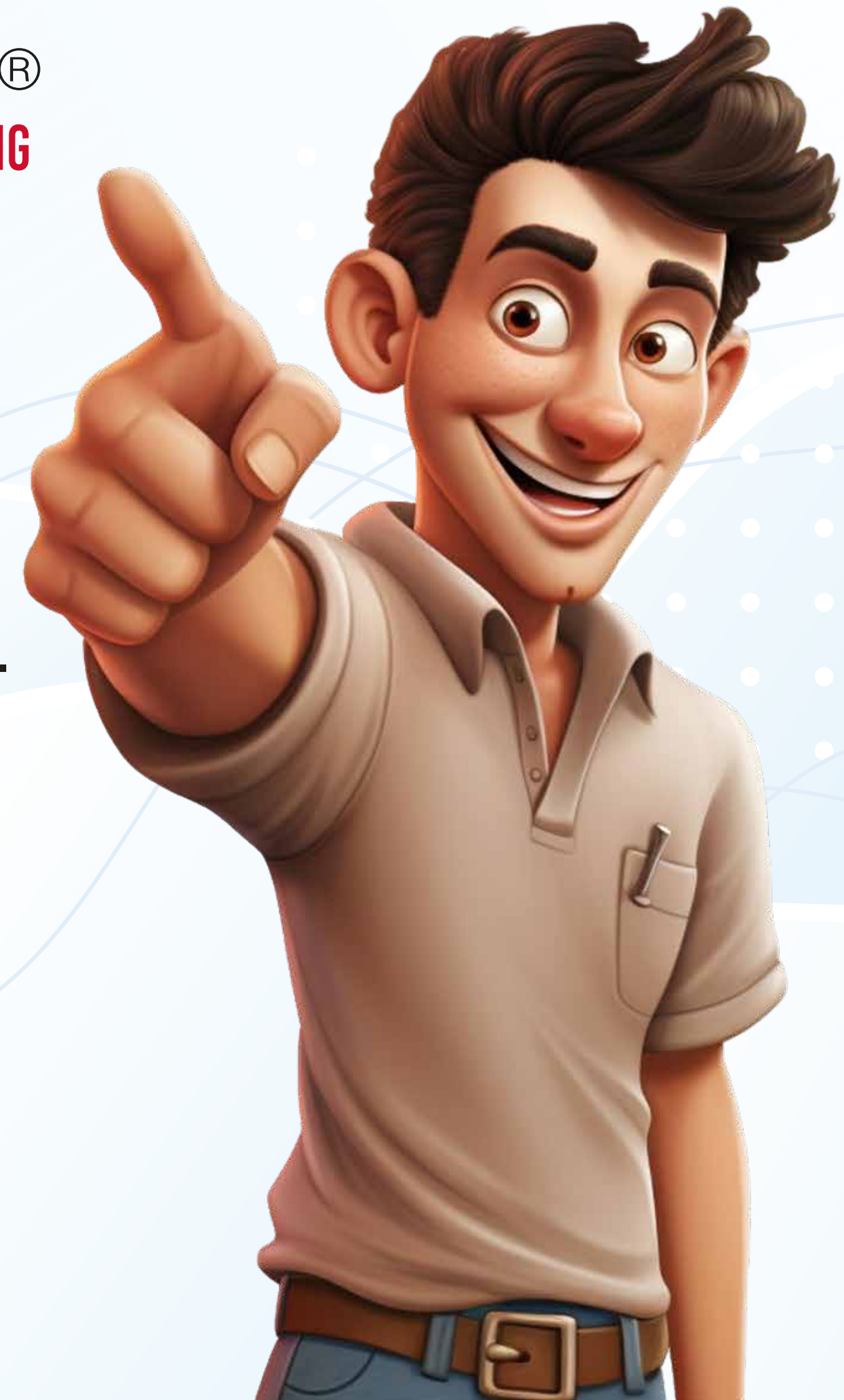
TRIPLE Y EFECTIVO MECANISMO DE ACCIÓN



Posee triple acción analgésica combinada con superior tolerancia.



Elimina el dolor de cabeza rápidamente sin causar alteraciones gastrointestinales ni cardiovasculares.





EN EL TRATAMIENTO SINTOMÁTICO DE MIGRAÑAS Y CEFALEAS

CabedOL[®]

ACETAMINOFÉN 650 MG / CAFÉINA 50 MG / DIHIDROERGOTAMINA MESILATO 1 MG

Adiós al DOLOR de cabeza

Indicaciones:

- ✓ Migrañas
- ✓ Cefaleas

Dosificación:

1 o 2 comprimidos en el momento de aparición de una crisis. Una toma adicional a los 20 - 30 minutos si los síntomas continúan.



Presentación:

Caja x 20 comprimidos recubiertos

