

Dutide[®]

Semaglutida

Cambia el curso *de la Historia*

Dutide[®], primer análogo de GLP-1 en Ecuador por vía oral.

Semaglutida oral está formulado con un potenciador de la absorción (SNAC) que optimiza su ingreso a través del tracto digestivo.



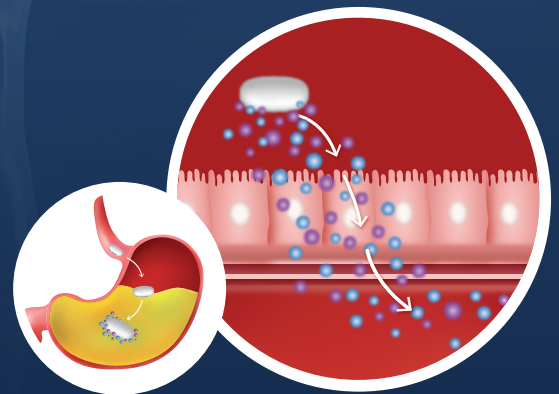
Ingreso optimizado a través del tracto digestivo.

¿Cómo actúa el **SNAC**?

El SNAC provoca un aumento local, temporal y reversible del pH, proporcionando protección contra la degradación proteolítica y mejora la biodisponibilidad de Semaglutida.



Su administración oral facilita la absorción de la Semaglutida.

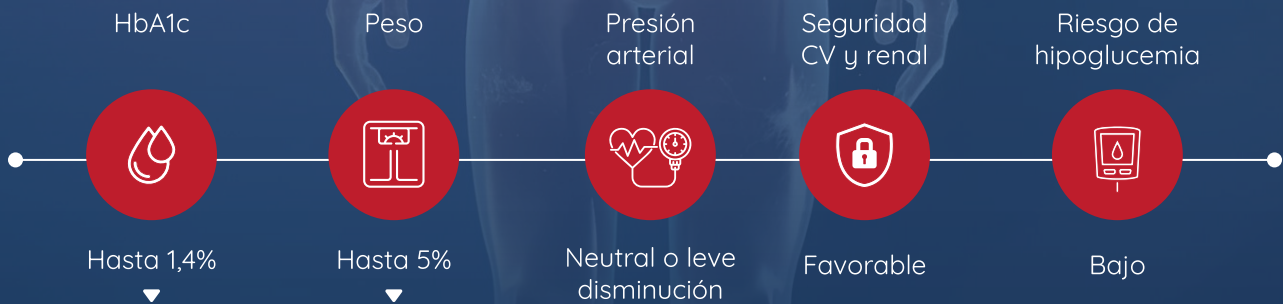


Dutide®

Semaglutida

Cambia el curso de la Historia

Dutide®, Semaglutida oral, permite un manejo integral del paciente con diabetes tipo 2.



Los resultados de los perfiles de disolución comparativos de este principio activo entre la fórmula propuesta de **Laboratorio Elea (Dutide®)** y el producto médico de referencia muestran un comportamiento similar.



3 MG Inicie una dosis al día, por 30 días.

7 MG Luego de los 30 días con la dosis de 3 mg.

14 MG Si es necesario un control glucémico adicional, luego de al menos 30 días con la dosis de 7 mg.

Reporte sus sospechas de eventos adversos mediante

<https://www.berkanafarma.com/farmacovigilancia/> o al correo farmacovigilancia@berkanafarma.com



Referencias: 1. Thethi TK y col. Eficacy, safety and cardiovascular outcomes of once daily oral semaglutide in patients with type 2 diabetes: The PIONEER programme. Diabetes Obes Metab. 2020 Aug;22(8):1263-1277. 2. Sedu S y col. Will oral semaglutide be a game-changer in the management of type 2 diabetes in primary care? Prim Care Diabetes. 2021. 3. H.W. Rodbard y col. Oral semaglutide versus empagliflozin in patients with type 2 diabetes uncontrolled on metformin: the PIONEER 2 trial. Diabetes Care. 2019; 22(2):223-231. 4. Rosenstock y col. Effect of additional oral semaglutide vs sitagliptin on glycosylated hemoglobin in adults with type 2 diabetes uncontrolled with metformin alone or with sulfonylurea: the PIONEER 3 randomized clinical trial. JAMA. 321(2019):1466-1480. 5. R. Pratley y col. Oral semaglutide versus subcutaneous liraglutide and placebo in type 2 diabetes PIONEER 4: a randomised, double-blind, phase 3a trial. Lancet. 394: 2019: 39-50.

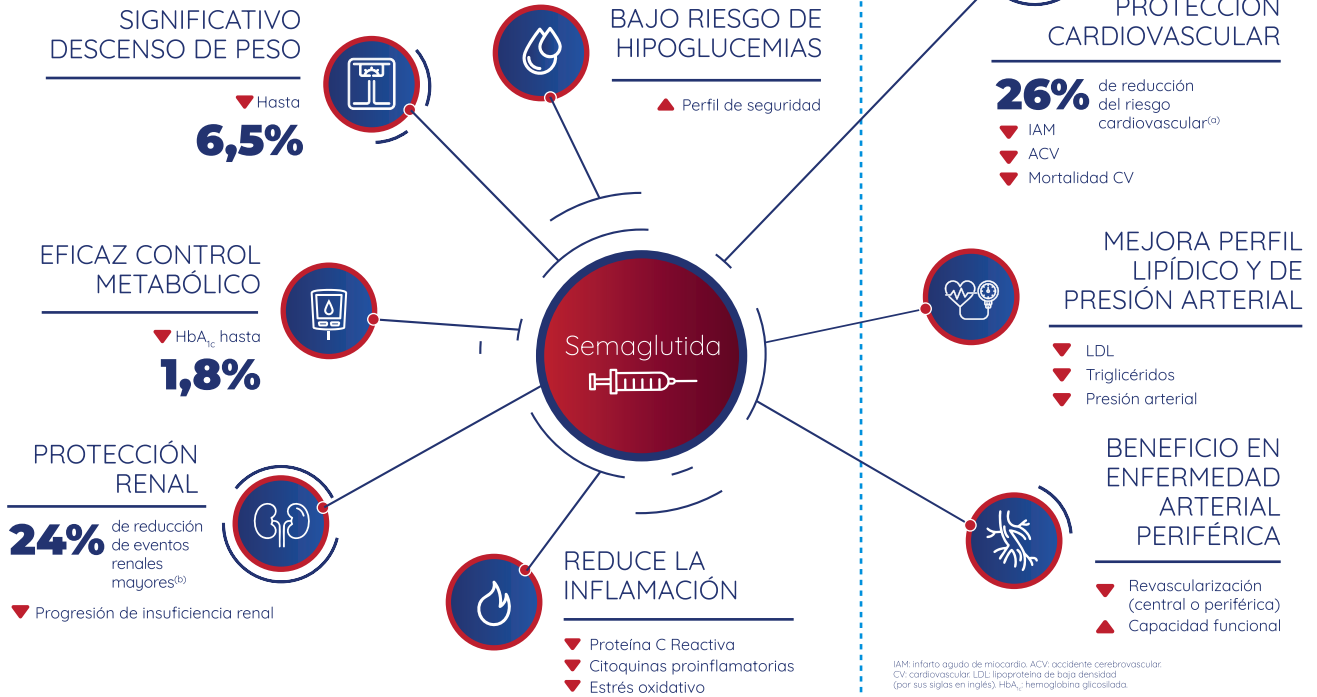
PRESENTACIONES DUTIDE Y REGISTROS SANITARIOS:
DUTIDE® 3 mg | RS: 10195-MEE-0825 / DUTIDE® 7 mg | RS: 10200-MEE-0825 / DUTIDE® 14 mg | RS: 10199-MEE-0825

Dutide[®]

Semaglutida

SEMAGLUTIDA

Cambia el pronóstico de vida de los pacientes con diabetes tipo 2



(a) Muerte cardiovascular: infarto de miocardio no fatal, accidente cerebrovascular no fatal. // (b) Indicadores de falla renal (necesidad de diálisis, trasplante o reducción de TFGe a <15 ml por minuto por 1,73 m²), reducción de al menos el 50 % en la TFGe con respecto al valor inicial o muerte por causas renales o cardiovasculares.

IAM: infarto agudo de miocardio. ACV: accidente cerebrovascular. CV: cardiovascular. LDL: lipoproteína de baja densidad (por sus siglas en inglés). HbA_{1c}: hemoglobina glicosilada.

Inicio y titulación

0,25 mg



Inicio de tratamiento

1 vez por semana durante 4 semanas

0,5 mg



Dosis terapéutica

1 vez por semana durante 4 semanas

1 mg



Dosis máxima*

1 vez por semana

Dutide[®] Inyectable

1 vez por semana, es el tratamiento integral para los pacientes con diabetes tipo 2.

Ver video explicativo



*Si no se han alcanzado los objetivos terapéuticos.