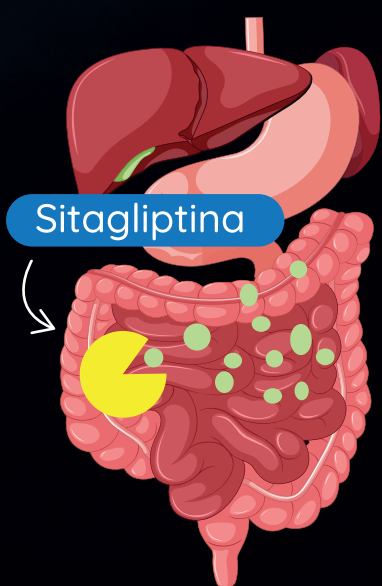


EslipelMet®

Sitagliptina + Metformina

Versatilidad en el manejo de la **DM2**

Doble terapia: Cuando metformina en monoterapia a dosis máximas no es suficiente para un adecuado control.



Inhibición de la DPP-4: La sitagliptina prolonga la actividad de las hormonas incretinas, que estimulan la producción de insulina y reducen el glucagón.

Sensibilidad a la insulina: La metformina ayuda a que el cuerpo utilice mejor la insulina que ya produce.

Reducción de azúcar en ayunas: Se ha observado una disminución significativa de la glucosa basal (hasta -17.7 mg/dl en algunos estudios combinados).

Bajo riesgo de hipoglucemia: Actúa principalmente cuando la glucosa está elevada, con menor riesgo que otros fármacos como las sulfonilureas.

Neutralidad en el peso: A diferencia de otros tratamientos, Eslipel Met no suele causar aumento de peso y puede favorecer una ligera pérdida.

EslipelMet®

Sitagliptina + Metformina

Sitagliptina y Metformina actúan de manera complementaria y ofrecen numerosos beneficios.



Mejora el **control glucémico**

Kg

Sin aumento de peso corporal



Bajo riesgo de hipoglucemia

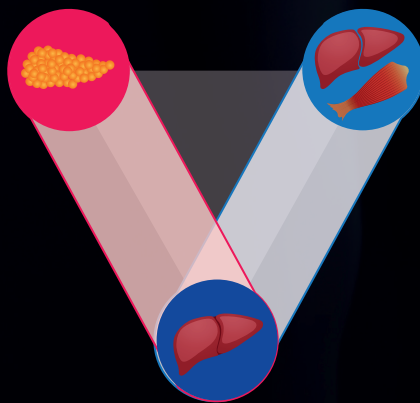


Mejora la **adhesión del tratamiento**

Disfunción de las células β

Sitagliptina mejora los marcadores funcionales de las células β y aumenta la síntesis y liberación de insulina.

Metformina reduce indirectamente la SHG al adecuar mejor la secreción de glucagón de las células.



Sobreproducción hepática de glucosa (SHG)

Resistencia a la insulina

Metformina actúa como sensibilizador a la insulina (hígado, músculo y tejido adiposo).

Metformina reduce la SHG al actuar directamente sobre el hígado para disminuir la glucogenólisis.

Es fundamental acompañar el tratamiento con:



Actividad física



Alimentación saludable



Presentaciones:

50mg | 850mg x 30 y 60 comprimidos

RS: 8660-MEE-1223

50mg | 1000mg x 30 y 60 comprimidos

RS: 9019-MEE-0424

Elea

Eslipel[®]

Sitagliptina

Eslipel una opción terapéutica **segura y eficaz** para el **tratamiento de la diabetes**.

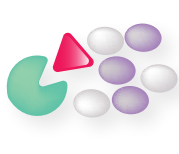
Sitagliptina permite alcanzar el control glucémico mediante la inhibición de la Dipeptidil peptidasa-4

DPP-4 degrada el
GLP-1 y GIP intactos



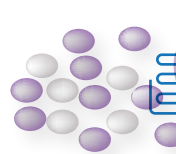
✓ Estimula la secreción de insulina dependiente de glucosa

Inhibición de la DPP-4



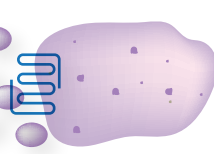
✓ Inhibe la secreción de glucagón dependiente de glucosa

GLP-1 y GIP activos



✓ Preserva la función de las células β

Células del islote pancreático



↓ Glucosa post-prandial

↓ Glucosa en ayunas

DPP-4
 GLP-1 activo
 GLP-1 inactivo
 GIP activo
 GIP inactivo
 Sitagliptina
 Receptor de GLP-1 + GIP

Eslipel constituye una alternativa versátil por sus **múltiples ventajas**.



1 toma diaria
100mg



Bajo riesgo de hipoglucemias



Seguro en adultos mayores



Perfil cardiovascular favorable



Efecto neutro sobre el peso corporal



Útil en enfermedad renal crónica avanzada



Presentaciones:

50mg x 28 comprimidos

RS: 8828-MEE-0224

100mg x 28 comprimidos

RS: 8938-MEE-0324